



ПРОМЫШЛЕННЫЙ КЛАСТЕР  
РЕСПУБЛИКИ ТАТАРСТАН

**ПОВЫШЕНИЕ  
ЭНЕРГОЭФФЕКТИВНОСТИ  
И НАДЕЖНОСТИ  
ЭЛЕКТРОСНАБЖЕНИЯ**  
ТОП 60 ИННОВАЦИОННЫХ ПРОЕКТОВ РОССИИ

РЕСПУБЛИКА ТАТАРСТАН 2024 Г.

## ЦЕЛИ И РЕЗУЛЬТАТЫ ПРОЕКТА



снижение затрат на строительство до 30%



снижение потерь электроэнергии



защита от аварийных ситуаций и увеличение надежности работы



бесперебойное обеспечение электропитанием



гибкость электроснабжения





# ОТРАСЛИ ПРИМЕНЕНИЯ



**ЖИЛАЯ НЕДВИЖИМОСТЬ**

**ОБЪЕКТЫ ИНФРАСТРУКТУРЫ**

**КОММЕРЧЕСКАЯ НЕДВИЖИМОСТЬ**

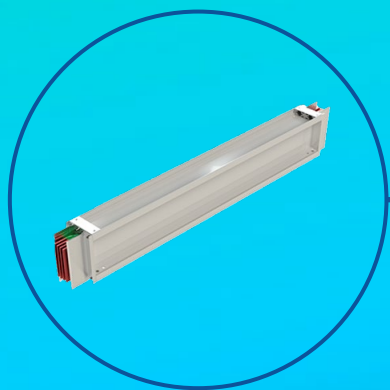
**НЕФТЕГАЗОВАЯ ПРОМЫШЛЕННОСТЬ**

**ПРЕДПРИЯТИЯ МАШИНОСТРОЕНИЯ**

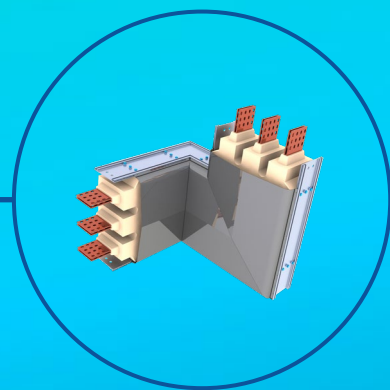
**СЕЛЬСКОЕ ХОЗЯЙСТВО**



# ЛИНЕЙКА ОБОРУДОВАНИЯ



**ШИНОПРОВОДНЫЕ  
СИСТЕМЫ  
ДО 7500А, IP55-68**



**ТОКОПРОВОДЫ  
ДО 35 КВ**



**ИСТОЧНИКИ  
БЕСПЕРЕБОЙНОГО  
ПИТАНИЯ  
ДО 10-500 КВА**

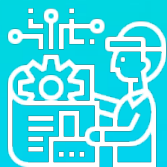


**СВЕТОТЕХНИЧЕСКОЕ  
ОБОРУДОВАНИЕ**



**ПРЕОБРАЗОВАТЕЛИ  
ЧАСТОТЫ**

# КОМПЕТЕНЦИИ



## ИНЖЕНЕРНО-ПРОЕКТНЫЙ ЦЕНТР



## ОТДЕЛ ИННОВАЦИЙ И РАЗРАБОТОК



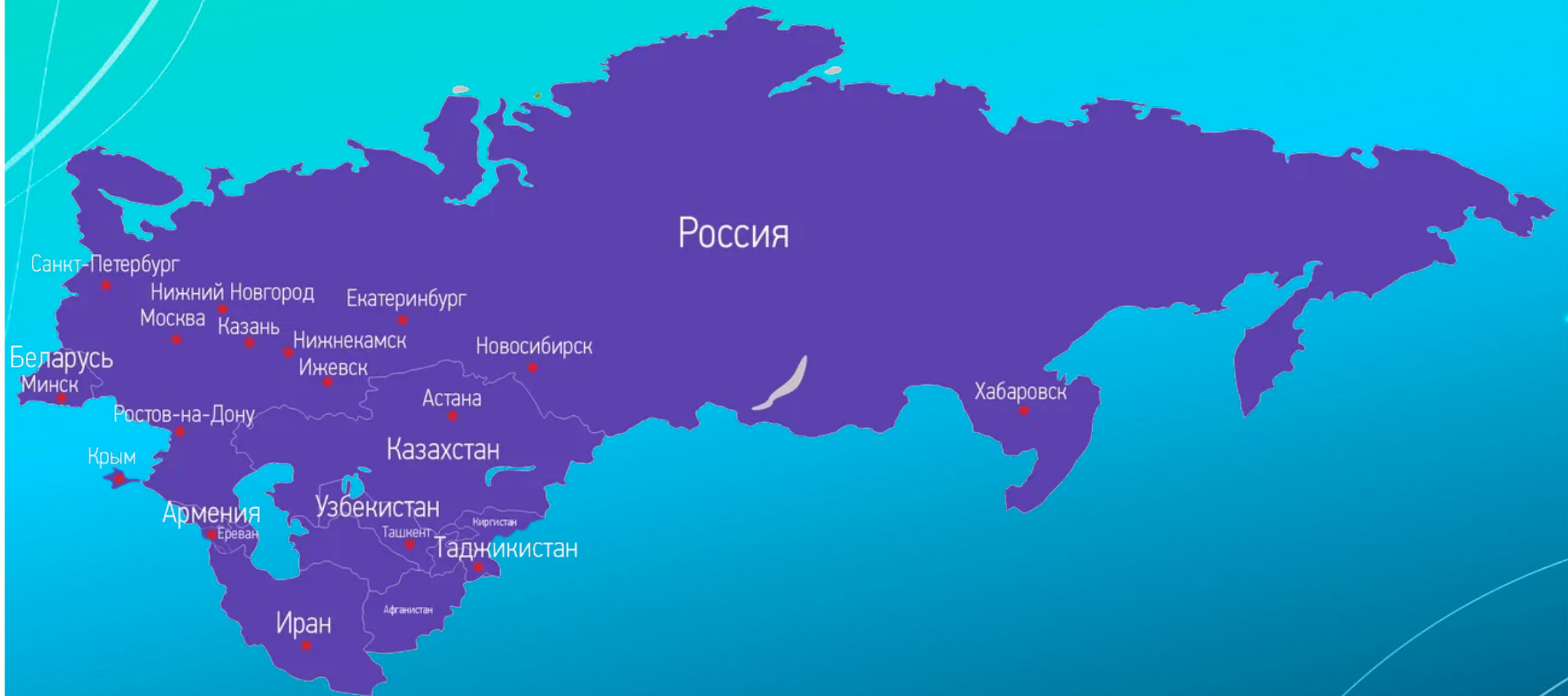
## СЕРВИСНЫЙ ЦЕНТР



## ШЕФМОНТАЖ

В рамках проекта разрабатывается комплекс энергоэффективных решений для промышленных, сельских, инфраструктурных объектов, объектов интеграции, жилой и коммерческой недвижимости.

# ИНЖЕНЕРНЫЕ ЦЕНТРЫ





# СНИЖЕНИЕ ЗАТРАТ

Гибкое электроснабжение:  
снижение затрат на подключении потребителей от распределительного шинопровода;

Снижение потерь эл. энергии:  
эффективный отвод тепла, уменьшает реактивное сопротивление. Близкое расположение шин уменьшает индуктивное сопротивление системы.



# СНИЖЕНИЕ ЗАТРАТ

## Снижение стоимости монтажа ШП (шинопроводов):

ШП + 5% + 15% (5% - крепёжные материалы 15% - стоимость монтажных работ)

Кабельные линии + 5% + 25% + 10% + 40%

5% - крепежные материалы, 25% - кабельные лотки (огнезащитные короба или трубы для прокладки кабеля)

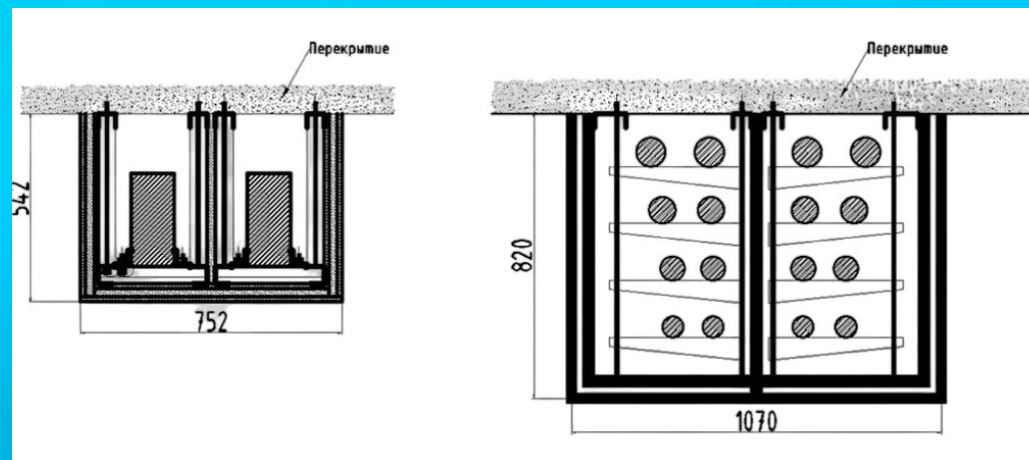
10% - муфты, наконечники, запас кабеля.

40% - стоимость монтажных работ



# СНИЖЕНИЕ ЗАТРАТ

- **Экономия пространства на 60%**
- Уменьшает издержки на ремонт и эксплуатацию, т.к.
- ШП не обслуживаемый и безопасен для персонала



РЕШЕНИЕ НА ШИНОПРОВОДЕ    РЕШЕНИЕ НА КАБЕЛЕ

# РЕШЕНИЕ ЭКОНОМИЧЕСКИЙ ЭФФЕКТ



**ОПТИМИЗАЦИЯ  
ВРЕМЕНИ  
НА МОНТАЖ**



**СНИЖЕНИЕ  
ЗАТРАТ  
НА ПРОКЛАДКУ  
СЕТЕЙ ВТОРОЙ  
ОЧЕРЕДИ,  
ПОЭТАПНАЯ  
ЗАСТРОЙКА**



**ЭКОНОМИЯ  
БОЛЕЕ 30%  
В СРАВНЕНИИ  
С РЕШЕНИЕМ  
НА КАБЕЛЕ**



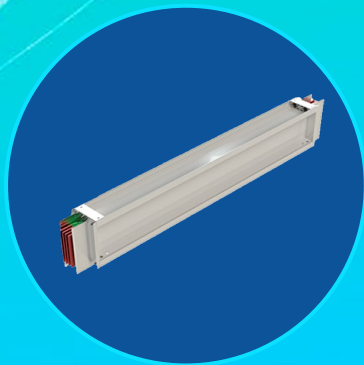
**КОМПАКТНОСТЬ,  
ЭРГОНОМИЧНОСТЬ**



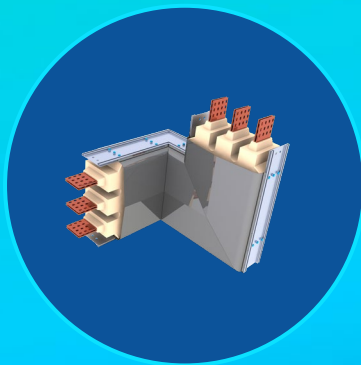
**СОЧЕТАЕМОСТЬ  
С ЛЮБЫМ  
АРХИТЕКТУРНЫМ  
РЕШЕНИЕМ**

# ПРОДУКЦИЯ И ИННОВАЦИОННЫЕ РЕШЕНИЯ

## ШИНОПРОВОДЫ



**ШИНОПРОВОДНЫЕ  
СИСТЕМЫ НА  
НАПРЯЖЕНИЕ  
ДО 1 КВ  
(ДО 7500А, IP55-68)**



**ТОКОПРОВОДЫ  
НА СРЕДНИЙ  
КЛАСС  
НАПРЯЖЕНИЯ  
ДО 35 КВ**

### КОНКУРЕНТНЫЕ ПРЕИМУЩЕСТВА:

- Шинопровод 5 поколения;
- Бесшовная изоляция;
- Ассортимент продукции шинопроводов от 25 до 7500А и степенью защиты до IP68;
- Российские комплектующие, не зависим от колебаний курса валют и поставок компонентов из за рубежа.





# ПРОДУКЦИЯ И ИННОВАЦИОННЫЕ РЕШЕНИЯ

## ИСТОЧНИКИ БЕСПЕРЕБОЙНОГО ПИТАНИЯ



**ИСТОЧНИКИ  
БЕСПЕРЕБОЙНОГО  
ПИТАНИЯ С  
ДВОЙНЫМ  
ПРЕОБРАЗОВАНИЕМ**

### ЛИНЕЙКА ИБП:

- Шкаф бесперебойного питания – специальное решение
- Однофазные ИБП
- Трехфазные модульные ИБП
- Трехфазные моноблочные ИБП
- ИБП от 10 до 500 кВА

### КОНКУРЕНТНЫЕ ПРЕИМУЩЕСТВА:

- Конструктивное исполнение – модульное;
- Удобный и интуитивно-понятный интерфейс;
- Широкий выбор АКБ для различных задач;
- Платы защищены двойным лаковым покрытием от воздействия окружающей среды.

# ПРОДУКЦИЯ И ИННОВАЦИОННЫЕ РЕШЕНИЯ

## ПРЕОБРАЗОВАТЕЛИ ЧАСТОТЫ



**ПРЕОБРАЗОВАТЕЛИ  
ЧАСТОТЫ  
(ПЧ)**

### РЕШАЕМЫЕ ЗАДАЧИ:

- Регулирование скорости вращения двигателя, уменьшение механической перегрузки и износ оборудования;
- Повышение производительности оборудования и продление срока службы за счет уменьшения высокого механического воздействия или вероятности перегрева двигателя;
- Снижение пускового тока и плавный разгон до номинальной скорости.

### КОНКУРЕНТНЫЕ ПРЕИМУЩЕСТВА:

- Монтажное исполнение – настенное/ фланцевое/ напольное;
- Удобный и интуитивно-понятный дружественный интерфейс;
- Развитая система защиты;
- Выбор карт расширения.

# ГОТОВЫЕ РЕШЕНИЯ ДЛЯ ОСВЕЩЕНИЯ ПРОМЫШЛЕННЫХ ПОМЕЩЕНИЙ



**ПЫЛЕВЛАГОЗА-  
ЩИЩЁННЫЕ  
СВЕТИЛЬНИКИ**



**СВЕТИЛЬНИКИ  
ДЛЯ ВЫСОКИХ  
ПРОЛЕТОВ**



**МАГИСТРАЛЬНЫЕ  
И РЕЕЧНЫЕ  
СВЕТИЛЬНИКИ**



**НАРУЖНОЕ  
ОСВЕЩЕНИЕ**



**СПЕЦ.  
СВЕТИЛЬНИКИ**





# ГОТОВЫЕ РЕШЕНИЯ ДЛЯ ОСВЕЩЕНИЯ ПРОМЫШЛЕННЫХ ПОМЕЩЕНИЙ



## СВЕТОТЕХНИЧЕСКОЕ ОБОРУДОВАНИЕ

### КОНКУРЕНТНЫЕ ПРЕИМУЩЕСТВА:

- Многолетняя практика применения в РФ;
- Лучшее соотношение цена/качество на рынке;
- Максимально адаптированы под промышленные условия эксплуатации в России (защита от перенапряжений, специальные материалы и тесты);
- Подходят для различного типа монтажа (подвес, скоба, крюк, поворотный кронштейн, монтаж на трубу);
- Адаптированы под установку на светотехнические мостики;
- Имеют коннекторы IP68 для быстрого подключения/отключения;
- Доступны в специальном исполнении (воздействие повышенных температур, химических веществ, взрывозащищенные);
- Являются полностью обслуживаемыми (отдельные компоненты доступны для заказа).

# КРАТКИЙ РЕФЕРЕНС



РОСАТОМ

Sk  
СКОЛКОВО



РОСНЕФТЬ



КАЛАШНИКОВ  
КОНЦЕРН

ЛУКОЙЛ



NNK



ГАЗПРОМ



BIOCAD  
Biopharmaceutical Company



РКС  
РОССИЙСКИЕ КОСМИЧЕСКИЕ СИСТЕМЫ



EKATERINBURG 2023  
EISU GAMES

РЖД



ГАЗ  
группа



МОСКОВСКИЙ  
МЕТРОПОЛИТЕН

алабуга  
ОСОБАЯ  
ЭКОНОМИЧЕСКАЯ  
ЗОНА

ИННОПОЛИС  
Особая экономическая зона



EKATERINBURG  
ЭКСПО  
МЕЖДУНАРОДНЫЙ  
ВЫСТАВОЧНЫЙ ЦЕНТР

МОТОВИЛИХА  
ПАО «МОТОВИЛИХИНСКИЕ ЗАВОДЫ»

УЗГА

ГОСУДАРСТВЕННЫЙ  
ЭРМИТАЖ  
The State Hermitage Museum

МЕГАФОН

р гк

КАЗАХСТАН КААМЕ БАНКИ  
HALYK  
BANK  
НАРОДНЫЙ БАНК КАЗАХСТАНА

kaspi bank



ПРОМЫШЛЕННЫЙ КЛАСТЕР  
РЕСПУБЛИКИ ТАТАРСТАН

## СПАСИБО

**Приглашаем представителей Вашей организации** из служб коммерческого и технического директоров, главного инженера, главного энергетика посетить производственные площадки в Республике Татарстан или Свердловской области, а также представительства в Нижегородской области, Московской области, Ленинградской области, Республики Удмуртия, Республики Казахстан, Республики Узбекистан, с целью обсуждения возможностей взаимодействия по данному проекту.

Так же выражаем готовность провести рабочую встречу на Вашем предприятии или организовать видеоконференцию по указанным вопросам в удобные для Вас дату и время.

**Проектный менеджер:**

Андрей Анатольевич Кудряшов

Тел.: +7(962)575-72-11

+7 (8552) 53-07-07 (доб. 116)

E-mail:kudryashov.a@tatcluster.ru

**Адрес:** 423810, Республика Татарстан,  
г. Набережные Челны, бульвар  
Академика Рубаненко, дом 12, под. 2.